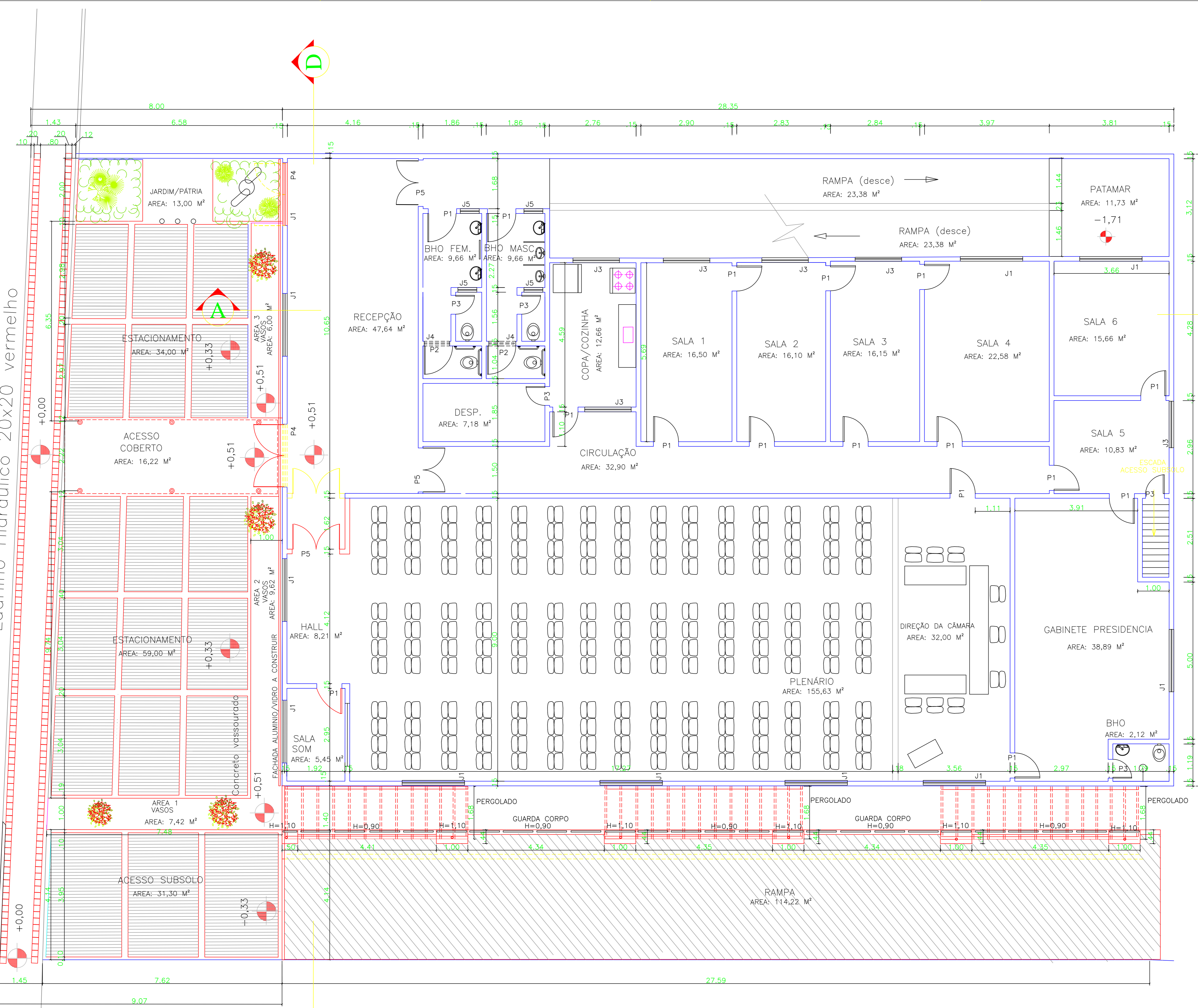


# RUA JOÃO IVO AGUILAR, 202

Meio Fio corte 45° subida veículos

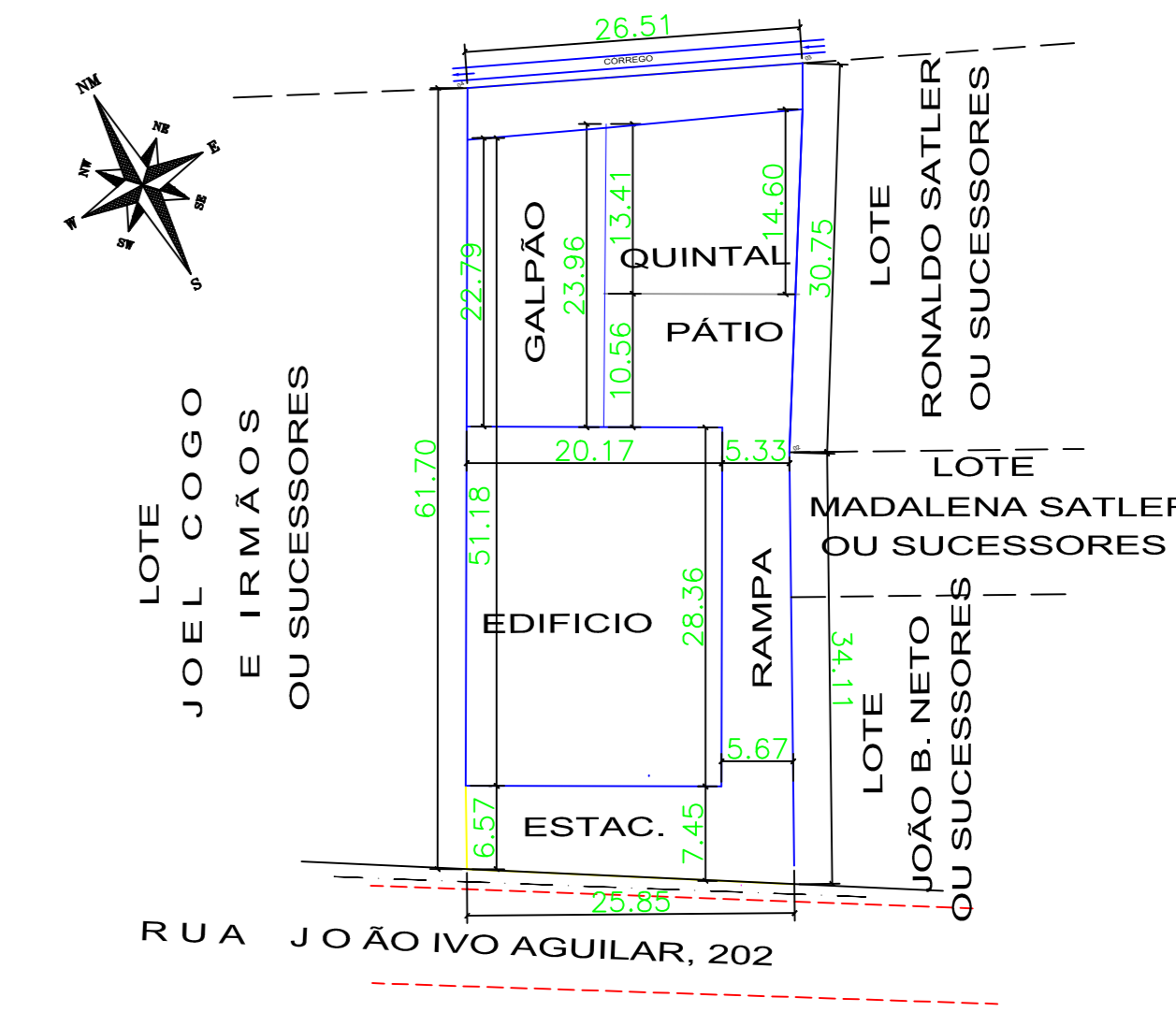
Ladrilho Hidráulico 20x20 vermelho



**PLANTA BAIXA PAVIMENTO TÉRREO**  
ESCALA: 1/50

- SIMBOLOGIA**
- PAREDE/ÁREA EXISTENTE
  - PAREDE/ÁREA A CONSTRUIR
  - PAREDE/ÁREA A RETIRAR

ESQUADRIA TIPO	TAMANHO
PORTA P1	80X210
PORTA P2	90X210
PORTA P3	80X210
PORTA P4	200X210
PORTA P5	150X210
JANELA J1	200X100
JANELA J2	115X100
JANELA J3	150X100
JANELA J4	80X60
JANELA J5	60X40



**SITUAÇÃO**  
ESCALA: 1/500

**QUADRO DE ÁREAS**

ÁREA DO TERRENO	1.612,00 m <sup>2</sup>
ÁREA PAV. TERREO DO EDIFÍCIO CÂMARA	569,83 m <sup>2</sup>
ÁREA PAV. SUBSOLO DO EDIFÍCIO CÂMARA	569,83 m <sup>2</sup>
ÁREA PAV. COBERTURA DO EDIFÍCIO CÂMARA	569,83 m <sup>2</sup>
ÁREA A REFORMAR DO JARDIM INVERNO	39,70 m <sup>2</sup>
ÁREA A REFORMAR DA RAMPA	114,22 m <sup>2</sup>
ÁREA A REFORMAR DO PATIO	159,00 m <sup>2</sup>
ÁREA A REFORMAR JARDIM/PÁTRIA	5,00 m <sup>2</sup>
ÁREA A REFORMAR CALÇADA ACESSO SUBSOLO	93,00 m <sup>2</sup>
ÁREA A REFORMAR NA CALÇADA DE ACESSO COBERTO	16,22 m <sup>2</sup>
ÁREA A REFORMAR COLOCAÇÃO VASOS/PLANTAS	19,42 m <sup>2</sup>
ÁREA COBERTA - GALPÃO -	242,37 m <sup>2</sup>
ÁREA LIVRE E PERMEÁVEL - QUINTAL GRAMADO	290,00 m <sup>2</sup>
ÁREA TOTAL DE EDIFICAÇÃO	1.382,63 m <sup>2</sup>
TAXA DE OCUPAÇÃO	50 %
TAXA DE PERMEABILIDADE	17,90 %
VAGA DE VEÍCULOS	9 UNID.

CÂMARA MUNICIPAL DE MUNIZ FREIRE

AUTOR DO PROJETO

ENGENHEIRO RESPONSÁVEL

## PROJETO DE REFORMA SEM AMPLIAÇÃO DE ÁREA

**CÂMARA MUNICIPAL DE MUNIZ FREIRE**  
Rua João Ivo Aguilar - 202 - Centro - MF - ES - CEP 29380-000

PROJETADO	DESENHADO	VERIFICADO	APROVADO	DATA	ESCALA
AFM	AFM	AFM	AFM	18/11/2021	INDICADA

PROJETO DE ARQUITETURA  
CÂMARA MUNICIPAL  
MUNIZ FREIRE

PLANTA BAIXA  
PAVIMENTO TÉRREO  
PLANTA DE SITUAÇÃO

DESENHO PREVIDO - REV. 01

No. CLIENTE - FILHA  
**P11-21** 01

DIREITOS AUTORAIS RESERVADOS

**CONFIGURAÇÃO DO ARQUIVO**

ESCALA	ESPESURA
1:1	0,5
1:2	0,5
1:5	0,5
1:10	0,5
1:20	0,5
1:50	0,5
1:100	0,5
1:200	0,5
1:500	0,5
1:1000	0,5